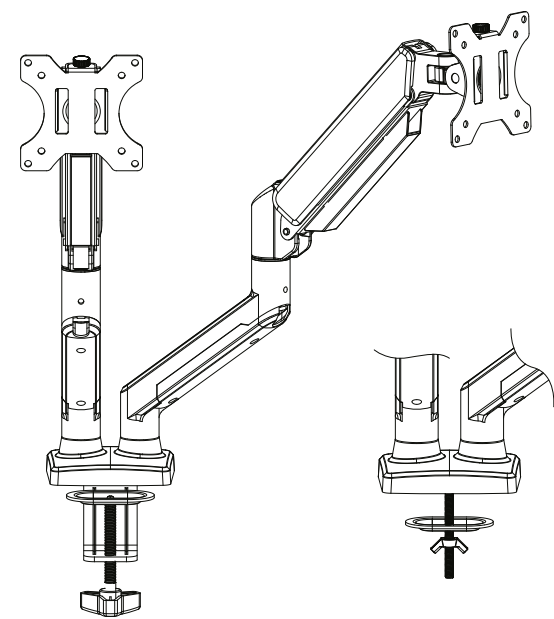


## UPUTSTVO ZA UPOTREBU

**XSTAND BY**  
**Xwave** 10/30 dual desk mount



### Sigurnosna upozorenja

#### Pre sastavljanja

\*Pre montaže molimo da pažljivo pročitate ovo uputstvo  
\*Uverite se da su svi delovi sa spiska u pakovanju i da ništa nije oštećeno.  
Ukoliko ustanovite da nešto fali ili da je oštećeno molimo vratite proizvod prodavcu.  
Nemojte nikako upotrebiti oštećene ili deformisane delove za montažu!

#### UPOZORENJE

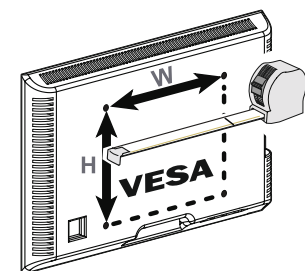
- Proizvod sadrži male delove koji mogu izazvati gušenje ukoliko se progutaju zato se postarajte da pre montaže ne dođe u dodir sa decom.  
- Nepravilna montaža kao i nedozvoljena težina preko deklarisanе mogu prouzrokovati oštećenje proizvoda i opreme koja se sa njim koristi. Proizvođač u tim slučajevima nije odgovoran za eventualnu štetu ili povrede prouzrokovane nepravilnom montažom ili rukovanjem.

#### PREDOSTROŽNOSTI I ODRŽAVANJE

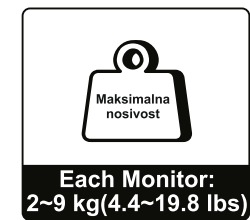
- Deci nikako ne dozvolite da se igraju, penju, stoje, vise ili se kače na proizvod.  
- Proizvod je isključivo namenjen za unutrašnju u potrebnu  
- Periodično proveravajte (na svaka 3 meseca minimalno) stanje proizvoda i ako ustanovite da je izgubio čvrstinu ili kompaktnost momentalno ga više nemojte upotrebljavati.

### Obavezno proverite pre montaže

#### 1. Kompatibilnost sa monitorom: VESA i težinu



VESA Pattern (W x H):  
75mm x 75mm / 3" x 3"  
100mm x 100mm / 4" x 4"



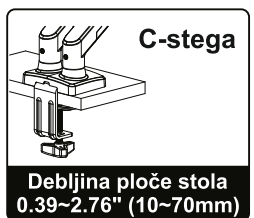
Each Monitor:  
2-9 kg (4.4-19.8 lbs)

#### UPOZORENJE

\*Maksimalna naznačena dozvoljena težina se ne sme prekoračiti.

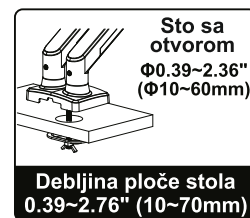
\*Ukoliko se ne pridržavate dozvoljene vrednosti može doći do lomova i povreda!

#### Proverite specifikacije stola



Debljina ploče stola:  
0.39~2.76" (10~70mm)

Odlično!



Debljina ploče stola:  
0.39~2.76" (10~70mm)

Odlično!



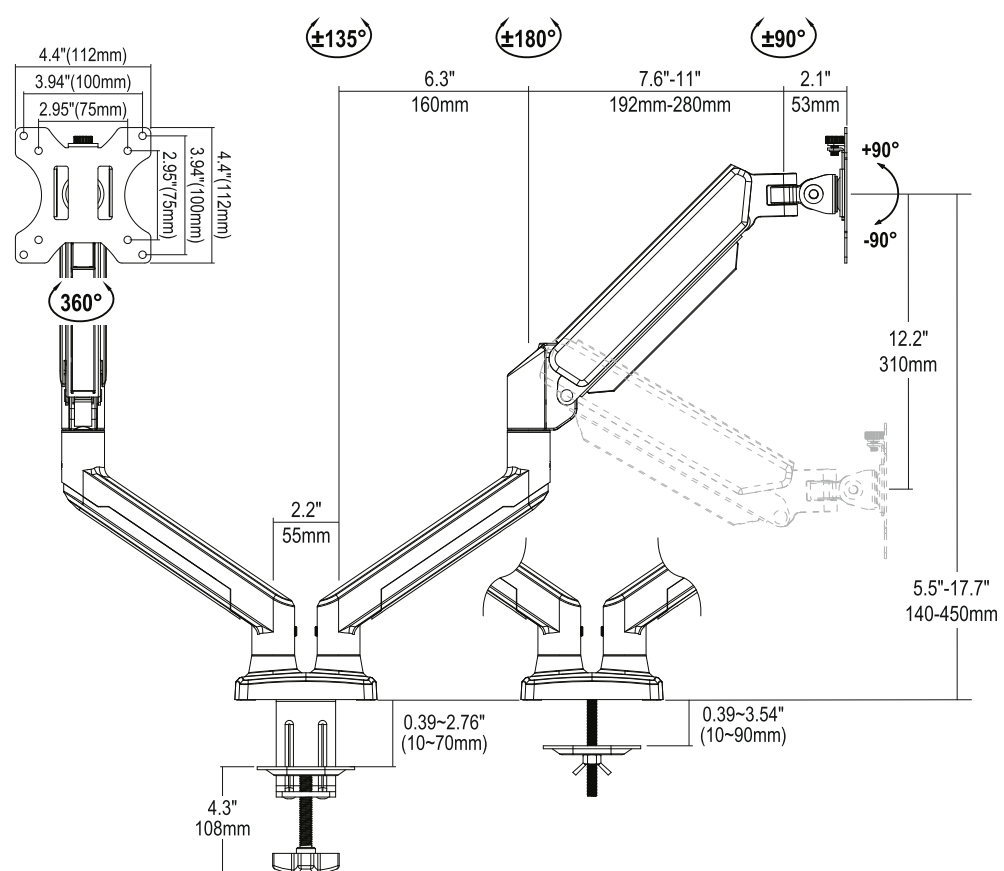
#### PAŽNJA

Podšavanje tenzije gasne opruge se sme vršiti samo posle završene instalacije monitora.

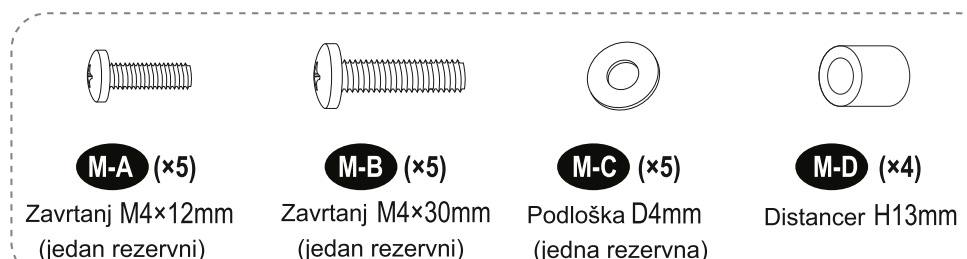
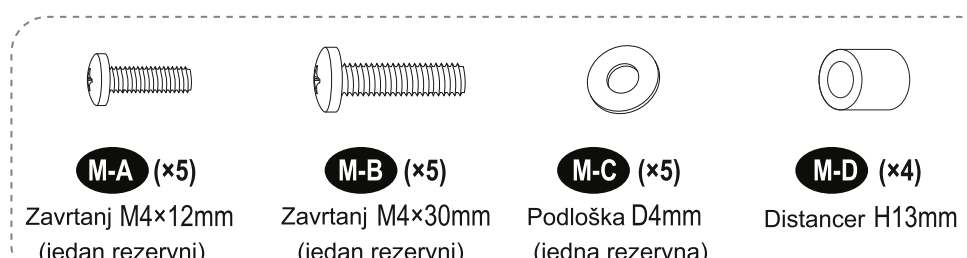
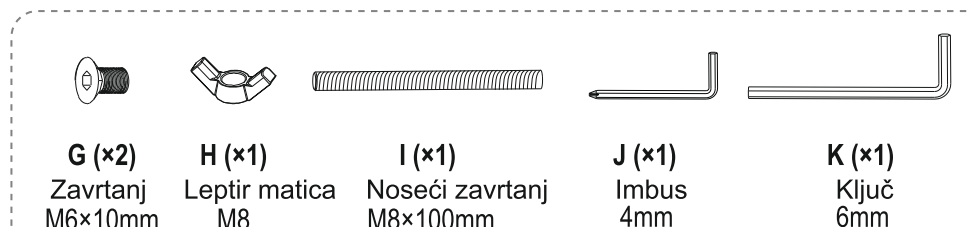
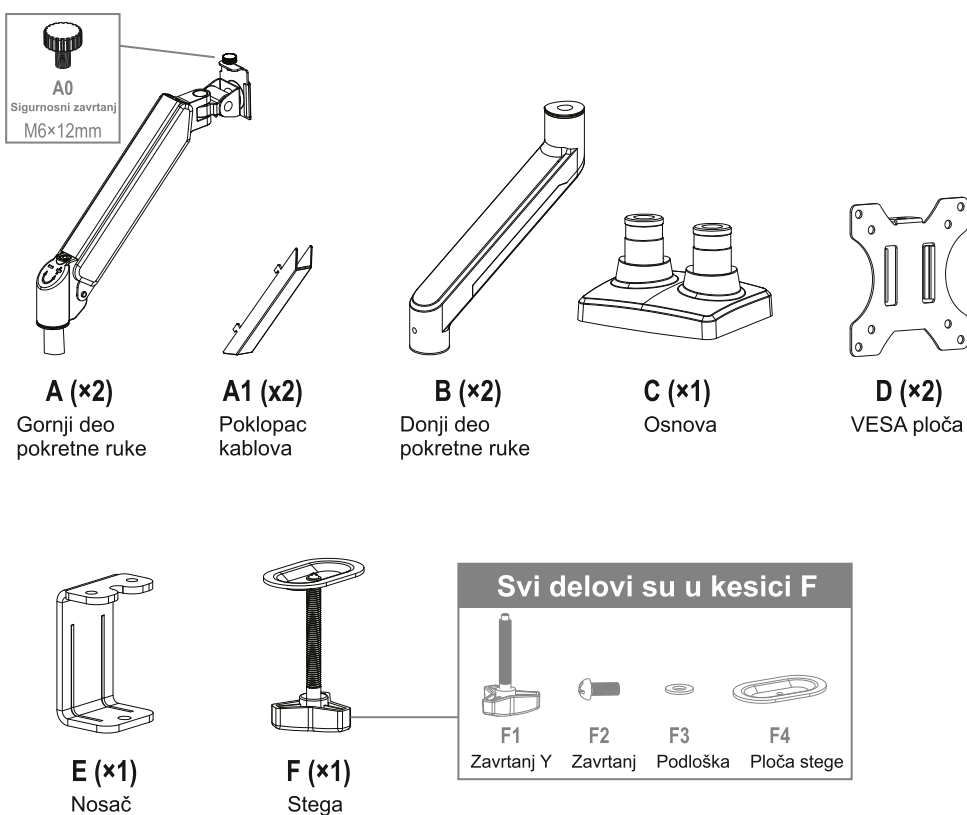
#### UPOZORENJE!

Pokretna ruka u sebi sadrži gasni cilindar sa oprugom pod pritiskom sa kojom se mora pažljivo postupati. Ukoliko se ne pridržavate uputstava možete se povrediti ili izazvati štetu na monitoru.

## Dimenzije



## Isporučeni delovi i alat



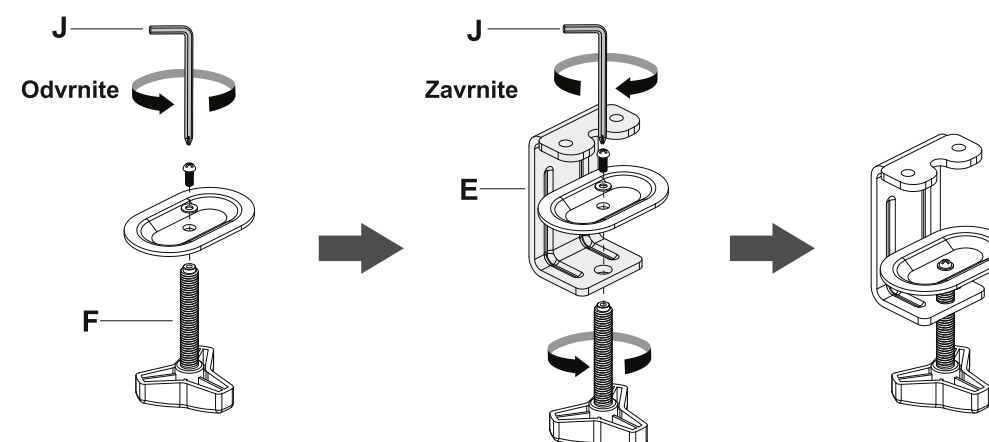
**NAPOMENA:** Ne koriste se svi delovi koji su isporučeni.

## 1-A Instalacija osnove

### Opcija A: Instalacija stega

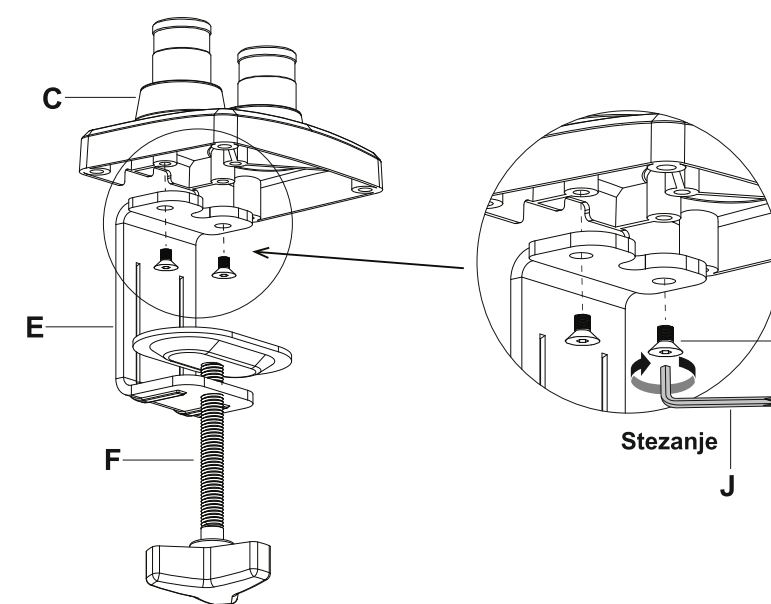
**C- STEGA** Debljina stola  
0.39~2.76" (10~70mm)

**A-1** Rastavite stegu skidanjem zavrtnja sa stega (F) uz pomoć imbus ključa 4mm (J).  
Provucite stegu (F) kroz nosač (E) i vratite zavrtnj i zategnite ga pomoću imbus ključa 4mm (J).



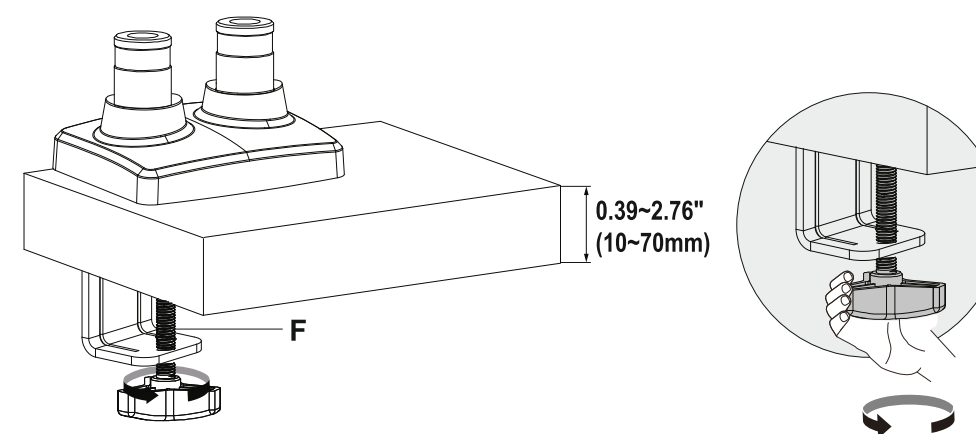
### A-2

Postavite stegu (E) na dno osnove (C) pritezanjem zavrtnja (G) sa imbus ključem 4mm (J).



### A-3

Osigurajte stalak pritezanjem stega za gornju ploču stola.



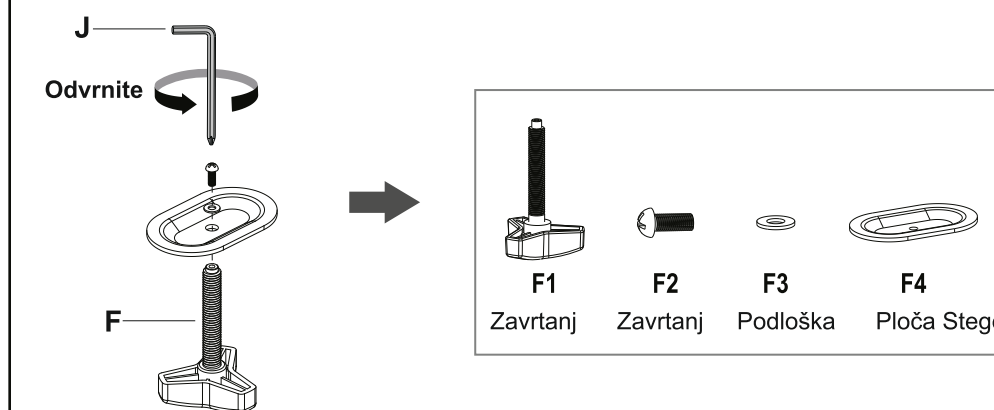
## 1-B Instalacija osnove

### OPCIJA B: Postavljanje kroz rupu na stolu

**Rupa** Debljina stola  
Ø 0.39~2.36" (Ø10~60mm) 0.39~2.76" (10~70mm)

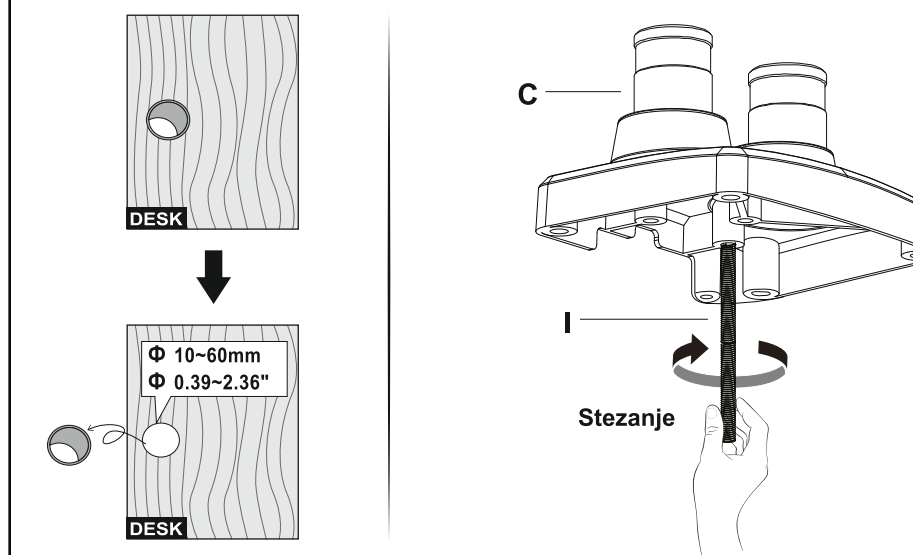
### B-1

Rastavite stegu (F) na delove pomoću imbus ključa 4mm (J)



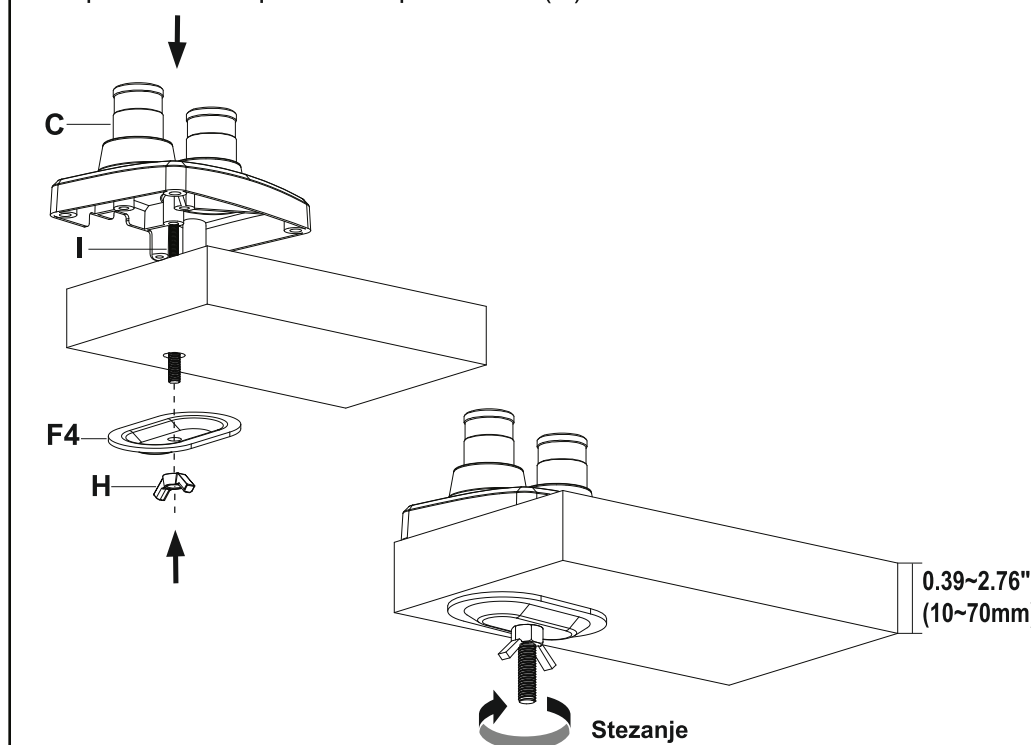
### B-2

Ako postoji zaštitni poklopac na rupi stola uklonite ga.  
Rukom uvrnite noseći zavrtnj na osnovu stalka.



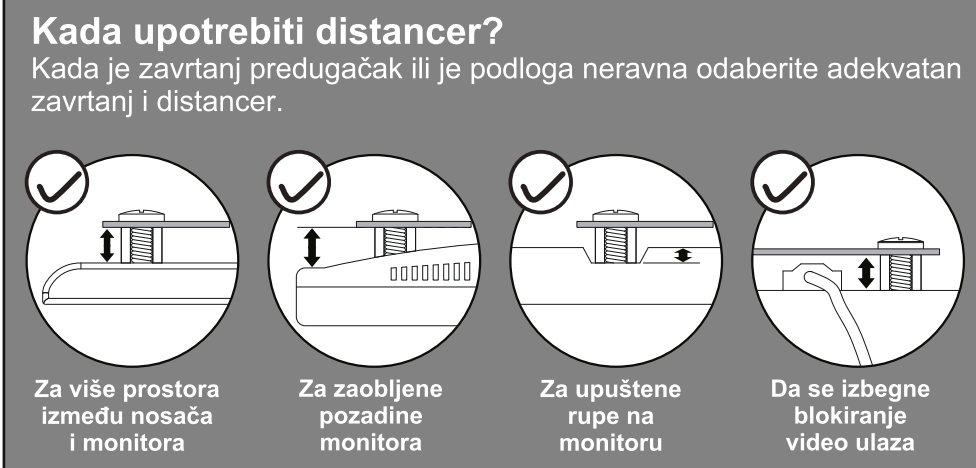
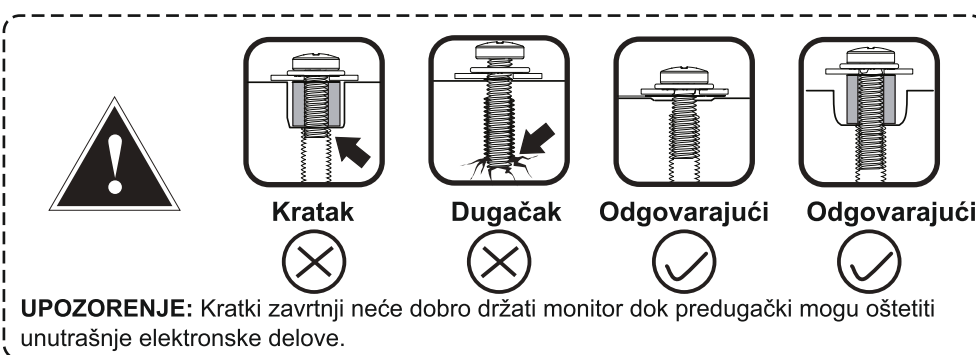
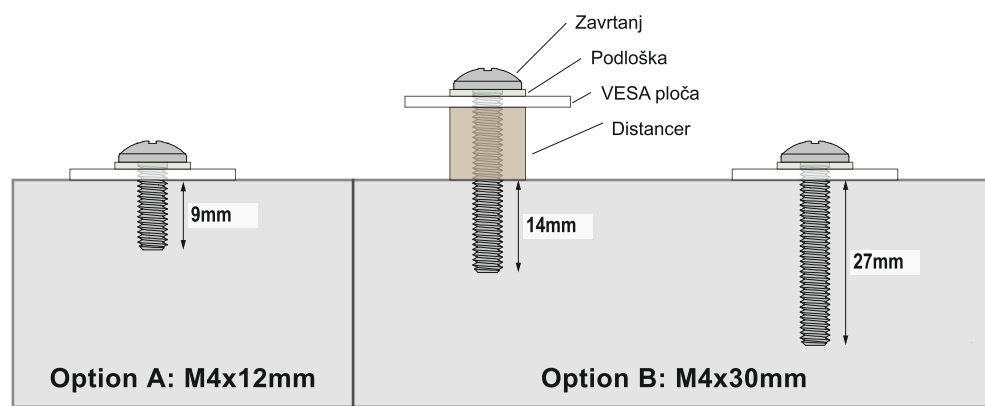
### B-3

Provucite noseći zavrtnj (I) kroz otvor na gornjoj ploči stola.  
Sa donje strane postavite steznu ploču (F4) i osigurajte vezu sa pločom stola pritežući lepru maticu (H).

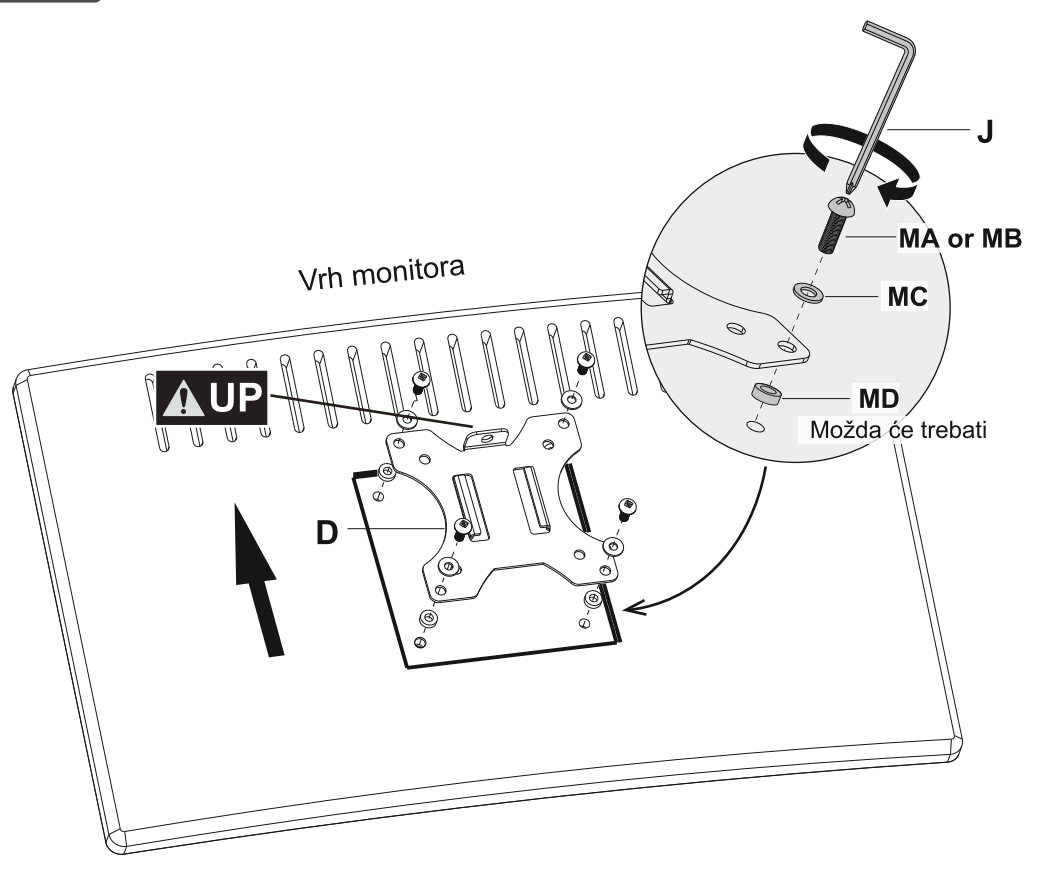


## 2 Postavljanje VESA ploče na monitor

2-1 Izaberite odgovarajuću dužinu zavrtnja

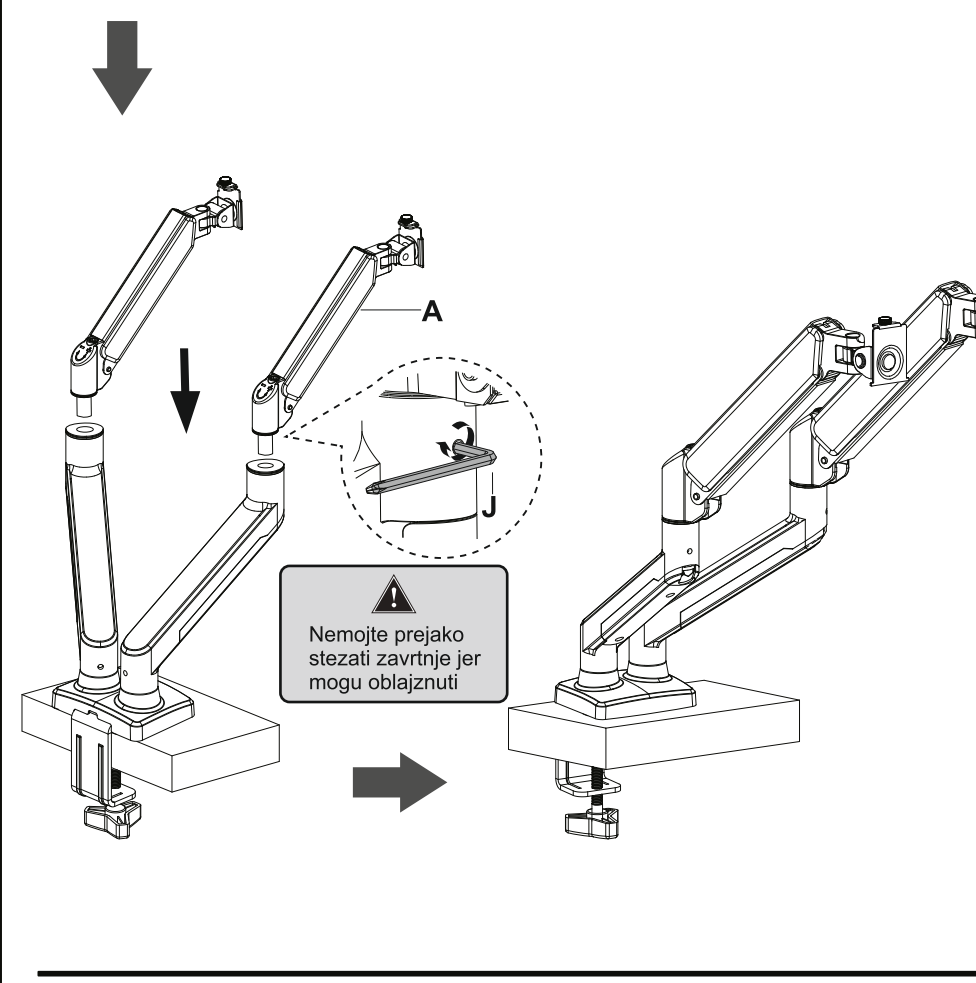
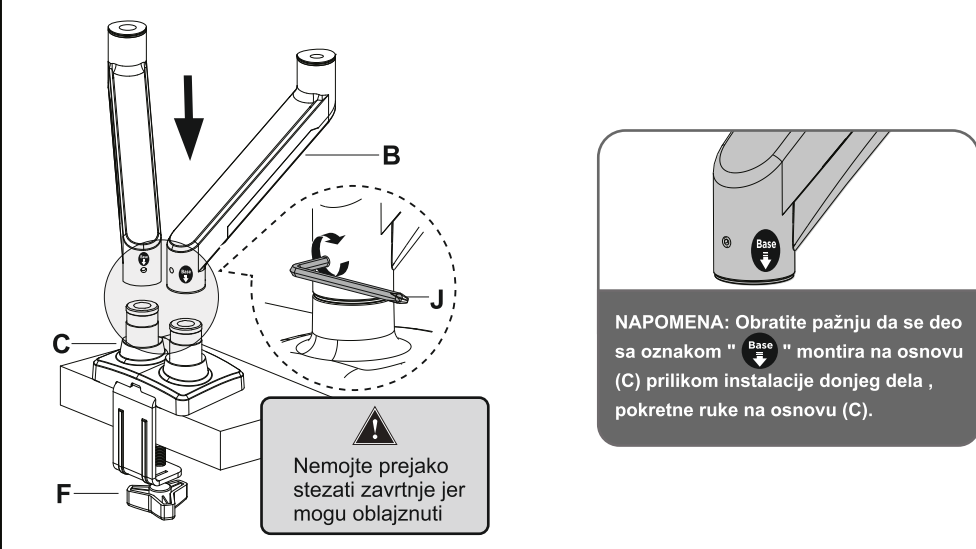


2-2

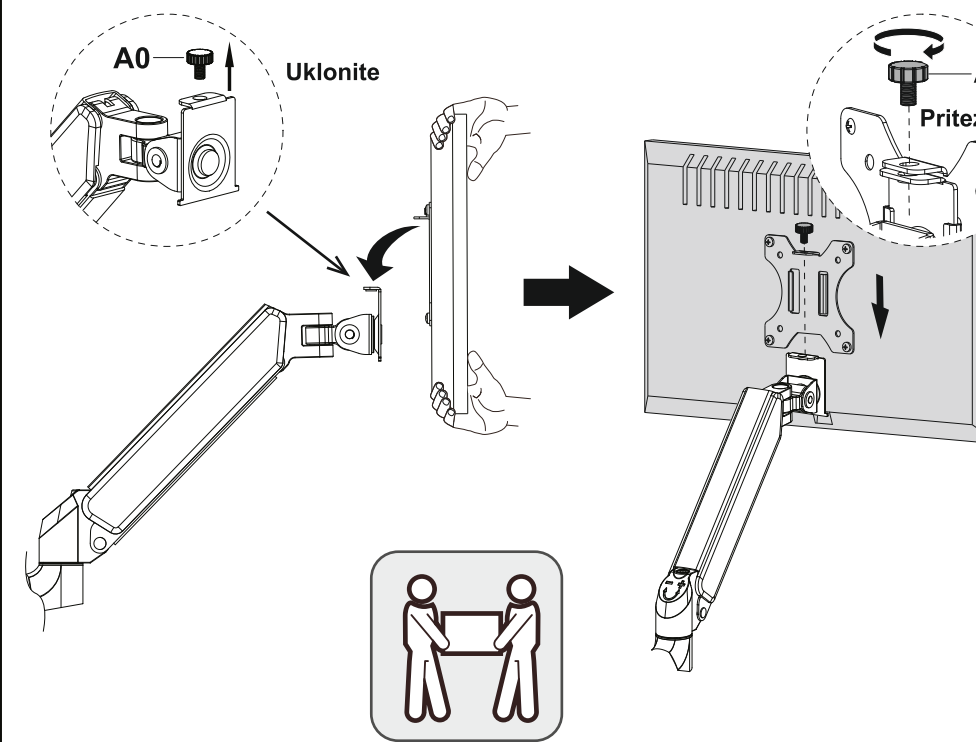


## 3 Instaliranje pokretne ruke i Monitora

3-1 Postavite donji deo pokretne ruke (B) na bazu (C) pa na donji deo (B) postavite gornji deo pokretne ruke (A). Uz pomoć imbus klujuča (J) 4mm pritegnite unutrašnje sigurnosne zavrtnje na oba dela pokretne ruke.



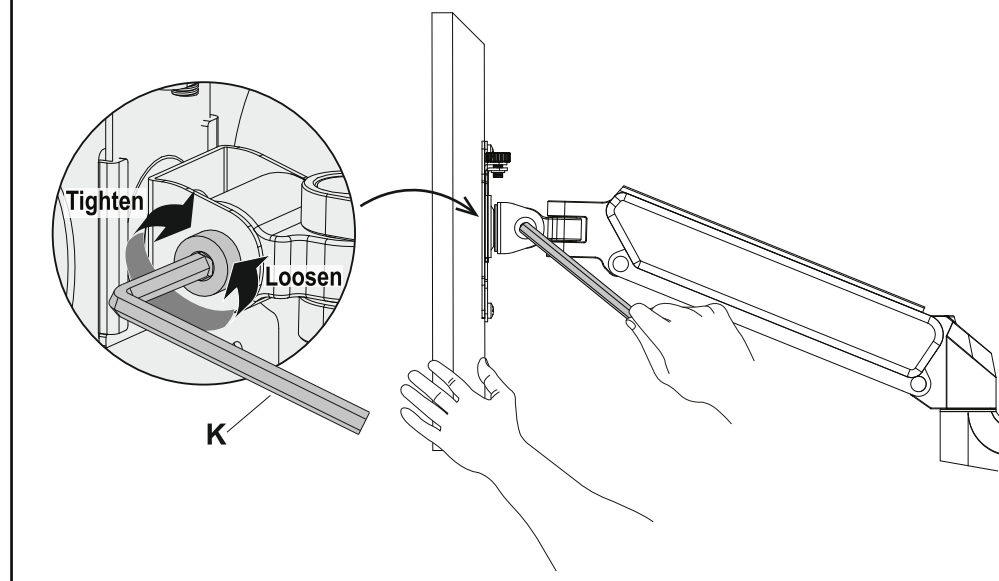
3-2 Uklonite sigurnosni zavrtnj (A0) sa gornjeg dela pokretne ruke (A). Postavite monitor na gornji deo pokretne ruke (A), potom vratite sigurnosni zavrtnj (A0). Uverite se da je sigurnosni zavrtnj (A0) postavio pre nego što rotirate monitor.



## 4 Podešavanja (Ukoliko su neophodna)

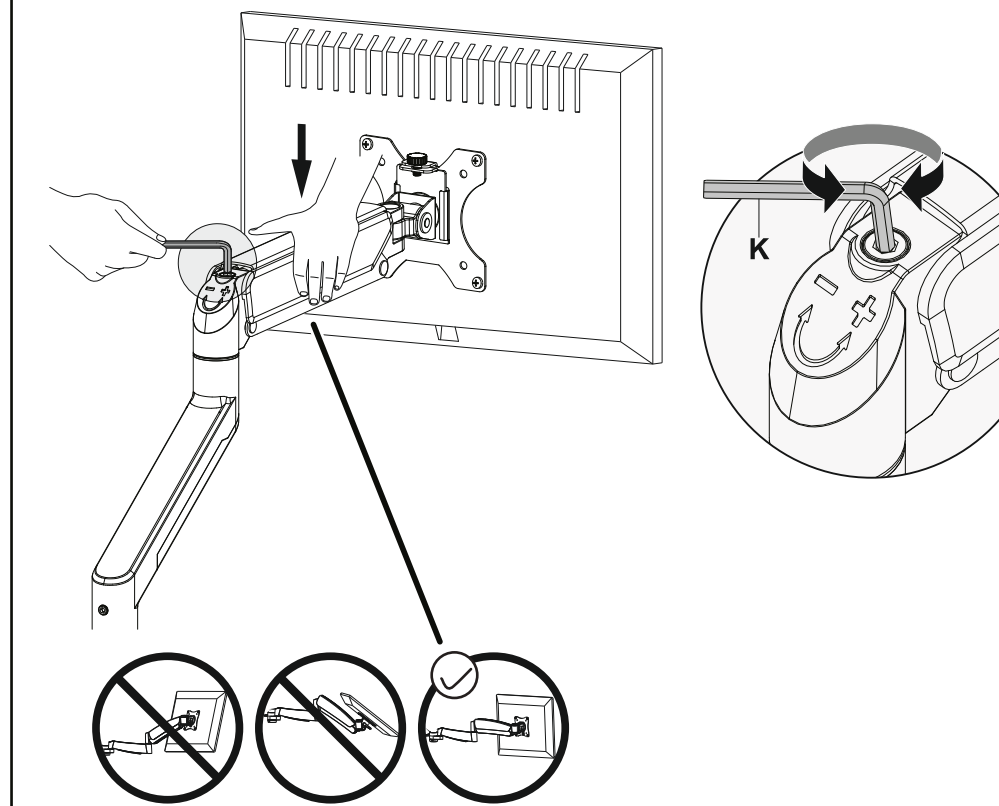
4-1 Podešavanja nagiba

1. Olabavite zavrtnj za nagib
2. Podesite ugao nagiba monitora
3. Ponovo zategnite zavrtnj za ugao da fiksirate nagib

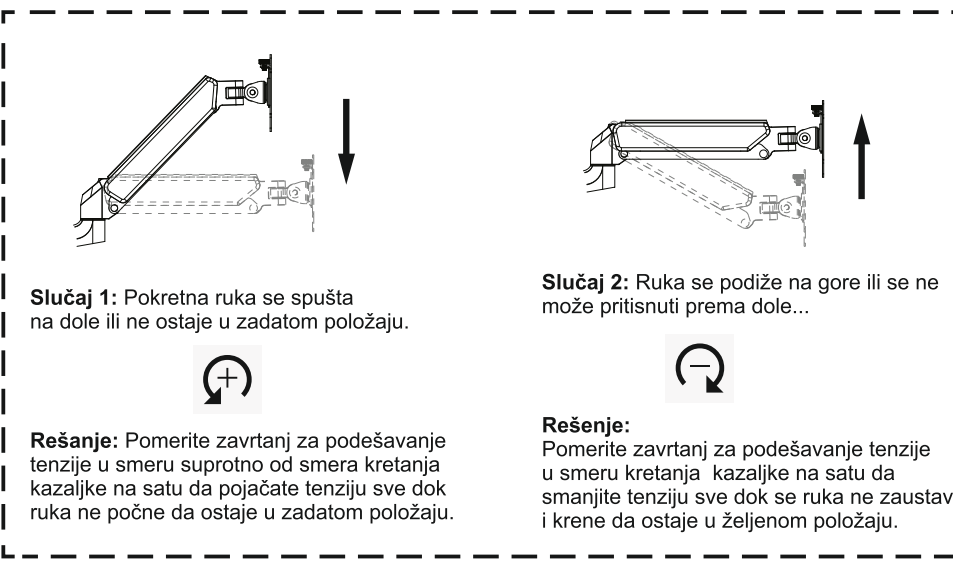


4-2 Podešavanje Tenzije

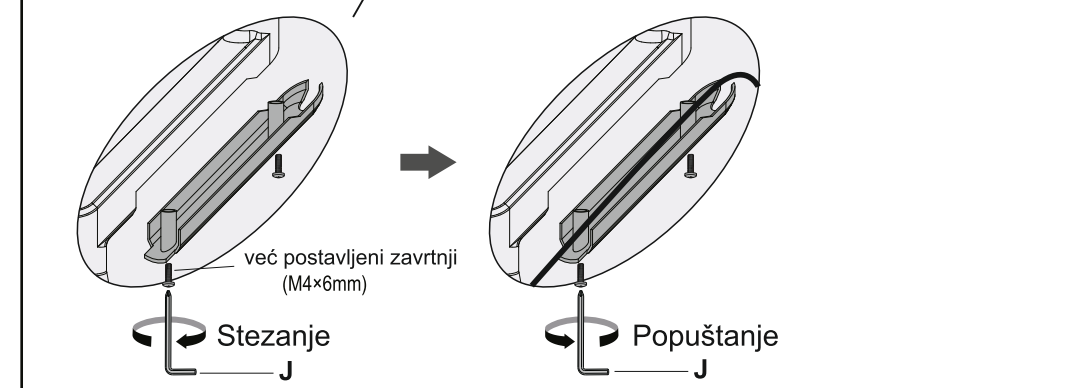
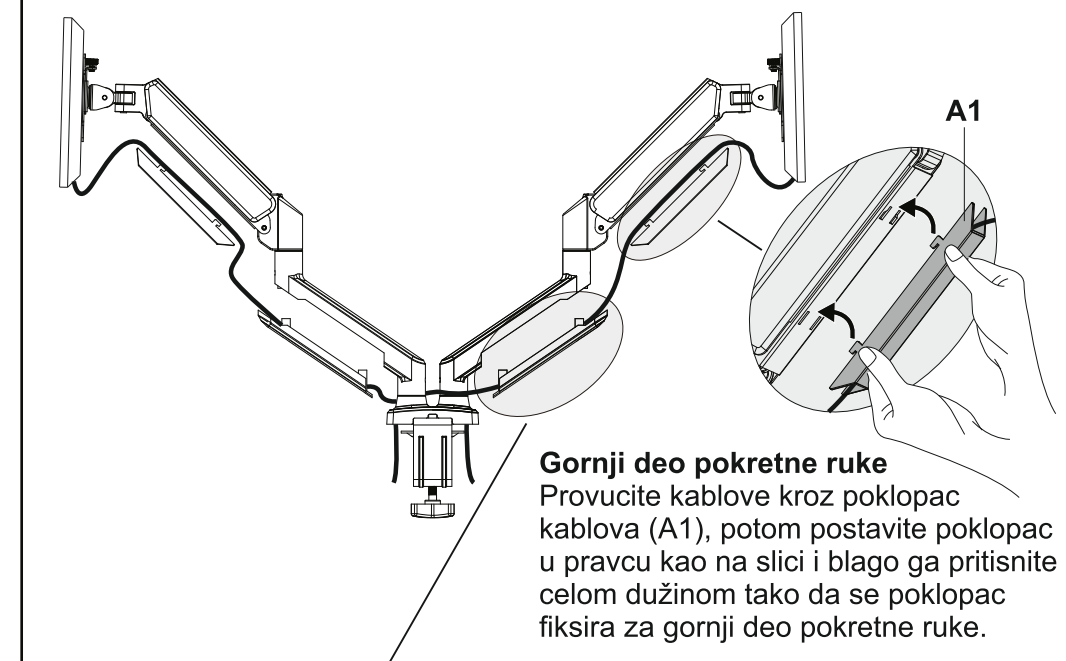
Gasni cilindar sa oprugom je fabrički podešen za monitore težine 4kg - 6kg. Ukoliko je Vaš monitor izvan ovog opsega podesite adekvatnu tenziju pomoću imbus klujuča 6mm (K).



**Napomena:** Uverite se da je prilikom podešavanja pokretna ruka nosača bude u horizontalnom položaju u suprotnom biće teško podesiti nosač i lako se može oštetiti.



## 5 Postavljanje kablova



**Donji deo pokretne ruke**  
Uklonite zavrtnje 4mm sa imbus klučom (J) iz poklopca kablova, odvojite poklopac i kroz njega provucite kablove pa potom sve ponovo vratite kako je bilo.

**Podešavanje pozicije i rotiranje monitora**

